



Catalogue Séjours

DE DÉCEMBRE 2020 À JANVIER 2021

SCIC SARL à capital variable

Siège social : 17 rue de Vernouillet Saint Jean Froidmentel

Siret : 539 681 155 00021

Déclaration organisme de formation n° 24410112041

Agrément Vacances adaptées organisées délivré le 03 juillet 2015 par la préfet de la région Val de Loire.

Contexte

Itinéraire Bis Prod est une SCIC, Société **Coopérative** d'Intérêt Collectif.

Elle place le handicap mental au coeur de tous ses projets :

Loisirs et séjours adaptés, formations dans le handicap et le socio-culturel, production artistique. Dans le cadre de son pôle loisirs et séjours adaptés, elle aide et accompagne les personnes en situation de handicap à trouver un épanouissement personnel et social, dans le cadre d'une philosophie d'intégration. Ainsi, dans une ambiance conviviale, nous donnons accès à une gamme de loisirs culturels et sportifs variés.

Nous proposons **des séjours et week end** accessibles aux adultes dont l'objectif est de **SEVADER ET SE DETENDRE** par le biais de nombreuses activités et la découverte d'un nouveau cadre.

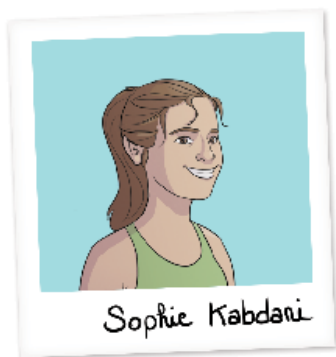
Encadrement

Sous la responsabilité d'un directeur compétent dans la supervision de séjours adaptés. Les équipes d'encadrants se composent généralement d'animateurs BAFA, d'assistants sanitaires et de bénévoles.

L'ensemble des équipes sera formé par Sophie et Majid KABDANI.

Nous comptons **un encadrant pour 1 ou 2 vacanciers** selon les autonomies des vacanciers. Chaque animateur est référent d'un ou deux participants pour la gestion de la vie quotidienne (*linge, toilette, courrier...*) et le suivi du vacancier durant tout son séjour





Groupes

Nous privilégions **l'accueil en groupes restreints** pour permettre d'être le plus à l'écoute possible de nos vacanciers et donc de **répondre à leurs besoins et envies**.

Ce cadre nous permet de développer **une ambiance conviviale et familiale**, propice au bien-être des vacanciers.

Hébergement

La SCIC loue selon ses besoins des gîtes de France et propose **un lieu d'accueil adapté à notre public**, il est équipé de tout **le confort nécessaire** pour l'accueil des vacanciers.

Il est proche de toutes les commodités et l'aménagement intérieur et extérieur est approprié pour le groupe accueilli.

Conditions de vente

Toute inscription sera définitive à **réception du bon de commande et du règlement**. Vous recevrez les conditions de remboursement avec le bon de commande lors de la validation de votre inscription. **Nous vous rappelons qu'en cas d'annulation à moins de 7 jours du départ, l'intégralité du séjour nous reste dû.**

NOUS VOUS CONSEILLONS FORTEMENT DE PRENDRE L'ASSURANCE ANNULATION.

Nos séjours

Du 27 Décembre 2020 au 3 Janvier 2021 à Saint Séverin

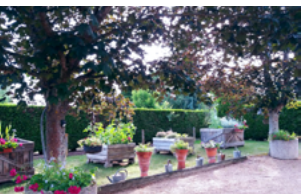
Pour adultes de moyenne autonomie

- ▶ 4 adhérents - 4 encadrants
- ▶ Du dimanche au dimanche
- ▶ Pension complète
- ▶ Transport en minibus ou train



Tarif : 1200 euros TTC, tout compris, transport inclus pour les participants de la région Centre (rayon de 100 km du site) et Ile de France, pour les autres possibilité de transport sur demande avec devis individualisé.

Situation



Saint Séverin, est un petit village situé aux confins du département du Loir et Cher et de l'Eure et Loir. C'est dans un cadre

campagnard que nous profiterons pleinement de ces vacances : Nature, Musique, randonnées mais aussi Piscine.

Au Programme

Ce séjour est placé sous le thème de « **la nature et de l'artistique** ».

- ▶ Séances d'équitation
- ▶ Visite d'une ferme pédagogique
- ▶ Randonnées pédestres
- ▶ Peinture, poterie, musique, expression corporelle, atelier cuisine.
- ▶ **Sans oublier** la soirée St Sylvestre avec soirée **dance floor**.

Hébergement

Gîte « Le Saint Séverin ». Maison très spacieuse.

Situé à 150 km de Paris, 90 km de Tours et 50 km de Chartres et Orléans, maison de plain-pied de 140 m², située dans un cadre verdoyant et arboré de 1500 m².

Descriptif

Gîte : 140 m² pour 11 personnes. 3 chambres et 2 salles de bains.

Extérieur : Jardin clos avec terrasse, salon de jardin, barbecue, petit jardin potager à disposition.

 [Gîte Le Saint Séverin](#)



Du 27 Décembre 2020 au 3 Janvier 2021 à Douy

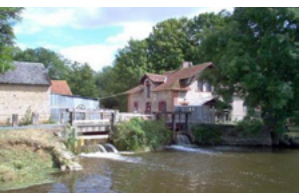
Pour adultes de faibles autonomies

- ▶ 6 adhérents - 6 encadrants
- ▶ Du dimanche au dimanche
- ▶ Pension complète
- ▶ Transport en minibus ou train



Tarif : 1200 euros TTC, tout compris, transport inclus pour les participants de la région Centre (rayon de 100 km du site) et Ile de France, pour les autres possibilité de transport sur demande avec devis individualisé.

Situation



Douy, situé dans l'Eure et Loire est caractérisée par ses trois ponts et ses nombreux hameaux et lieux-dit. Douy s'est

construite dans une vallée délimitée par les deux coteaux : à l'ouest un coteau relativement abrupt avec falaises calcaires et grottes, et à l'est un coteau plus vert fait de bois. C'est dans un cadre bucolique que nous profiterons pleinement de ces vacances, Equitation, Jardinage, Piscine et Soirée festive seront au programme.

Au Programme

Ce séjour est placé sous le thème de « la fête et le sport ».

- ▶ Gym tonic tous les jours
- ▶ **Séances d'équitation**
- ▶ Découverte de la permaculture et des activités de la vie à la campagne

- ▶ Randonnées pédestres
- ▶ Musique, piscine, atelier cuisine
- ▶ **Sans oublier** la soirée St Sylvestre avec soirée **dance floor**.

Hébergement

Gîte communal de séjour situé à Douy 5 km de Cloyes - 5 km de Châteaudun.

Descriptif

Gîte : grand séjour avec cheminée/ salle à manger/cuisine - 4 chambres avec chacune 4 lits 90 (*superposés*) - 1 chambre avec lit 140 et lit 90 - Sanitaires : 4 lavabos - 3 cabines douches - 2 WC - Chauffage électrique. Cadre agréable.

 [Gîte de France de Douy](#)



Modalités d'inscription

Vous êtes intéressé PAR UN SÉJOUR ?

Contactez nous par téléphone au : **02.36.45.94.47** ou par mail, à l'adresse suivante : itinerairebisprod@gmail.com
Pour poser une option

1

Une **validation** vous sera envoyée, accompagnée du bon de commande, des conditions de vente et de l'assurance annulation.

2

Compléter et signer le bon de commande, les conditions de vente ainsi que l'assurance annulation (*vivement conseillée*).
Nous retourner les documents et le règlement sous 8 jours.

3

A réception des documents votre inscription devient définitive.

4

Vous recevrez la convocation, la fiche posologie, le trombinoscope et la fiche trousseau **8 jours avant le départ.**

5

Conditions générales de vente des séjours adaptés

SCIC SARL est une société coopératif d'intérêt collective à capital variable, déclarée au registre du commerce de Blois sous le n°539 681 155 00021

Le fait de s'inscrire à l'un de nos séjours implique l'adhésion complète à nos conditions générales.

ANNULATION

En cas d'annulation par l'adhérent, les dédits et frais de dossiers lui seront exigibles comme suit :

- **A plus de 30 jours du départ:** retenue des frais de dossier à la hauteur de 50€ par séjour et de l'adhésion.
- **De 30 à 21 jours avant le départ:** retenue de 30% du montant total du séjour.
- **De 20 à 14 jours avant le départ:** retenue de 50% du montant total du séjour.
- **De 13 à 7 jours avant le départ:** retenue de 75% du montant total du séjour.
- **A moins de 07 jours du départ:** retenue de 100% du montant total du séjour.

Tout séjour écourté pour quelque raison que ce soit reste intégralement dû.

La souscription de l'assurance annulation est facultative et permet de se faire rembourser en cas d'imprévu (raisons médicales, administratives etc...). La non souscription de cette assurance ne donne en aucun cas le droit de se faire rembourser même pour des raisons médicales.

ASSURANCE RESPONSABILITE ET RAPATRIEMENT

Nos prix ne comprennent pas l'assurance Responsabilité Civile pour les dommages matériels causés par un jeune (*une attestation de responsabilité civile des parents est à fournir obligatoirement*) et les frais médicaux qui ne sont pas couverts par notre assurance. Nos prix comprennent l'assurance Rapatriement suite à l'avis d'un expert médical et selon les conditions de «*MMA*», les dommages causés par l'équipe ou liés à un manque de vigilance de l'équipe.

Pour les autres cas, il y'a lieu de souscrire une assurance personnelle, en particulier pour les vols, pertes, détériorations des bagages ou objets personnels.

En aucun cas, ITINERAIRE BIS prodne pourra être tenue pour responsable des vols ou perte d'argent, d'effets ou objets personnels (*vêtements, walkman, téléphones mobiles, etc...*)

RESPONSABILITE

ITINERAIRE BIS prodne peut être tenue pour responsable des retards dans les transports, les dates et horaires des transports ferroviaires, des accidents indépendants de notre volonté ou occasionnés par l'un de nos prestataires (*transporteurs, hôteliers, etc...*)

Nous nous réservons le droit d'annuler un séjour si le nombre minimum de participants nécessaires à son maintien n'est pas atteint. Une nouvelle destination sera alors proposée. En cas de refus de la part du participant, les sommes versées seront intégralement remboursées, sans autre dédommagement.

FICHE TROUSSEAU

Une fiche trousseau individuelle vous sera fournie, à titre indicatif, avant le départ (*lors de l'envoi des convocations de départ*). Elle devra être placée dans la valise afin d'être vérifiée à l'arrivée et au départ du séjour. Tout linge devra être impérativement marqué.

MEDICAMENTS

- Fournir impérativement la quantité suffisante du traitement dans un pilulier préparé ainsi que la posologie exacte et l'ordonnance originale.
- Remplir obligatoirement la fiche médicale au dos du dossier d'inscription.
- Prévoir obligatoirement l'originale et une ordonnance de renouvellement ainsi que la photocopie de la carte de sécurité sociale et de mutuelle pour les remboursements en cours de séjour.

ARGENT DE POCHE

Nous ne pouvons être tenus pour responsable de la perte ou du vol de l'argent de poche durant les séjours s'il ne nous a pas été confié.

FORMALITES POUR LES SEJOURS

Pour les personnes de nationalité française, une photocopie de la carte d'identité ou un duplicata suffit.

Pour les personnes de nationalité étrangère, une photocopie de la carte de séjour ou un duplicata est nécessaire.

LES RESERVATIONS

Le bon de commande complété et signé est indispensable pour valider la réservation, il doit être accompagné de l'ensemble du règlement avec un acompte de 50% encaissé dès réception du dossier et le solde encaissé un mois avant, (pour tout cas particulier nous contacter), ce n'est que à ce moment là que l'inscription devient définitive.

La fiche de renseignement du vacancier également son importance. Elle doit être remplie avec le plus de précision possible, elle permettra aux responsables de séjour de mieux cerner le vacancier, elle est obligatoire pour que tout dossier soit complet.

ITINERAIRE BIS prodne réserve le droit de refuser toute demande non conforme au degré d'handicap présent.

Toute information erronée pourra entraîner:

- Soit une tarification supérieure (*encadrement renforcée*)
- Soit un refus au départ
- Soit un renvoi en cours de séjour
- Soit une hospitalisation si nécessaire.

ET CE , SANS POUVOIR PRETENDRE A UN REMBOURSEMENT.

SCIC SARL à capital variable (société coopérative d'intérêt collectif)

Siège social: 17 rue de Vernouillet 41 160 Saint Jean Froidmentel

SIRET: 539 681 155 00021-Déclaration organisme de formation n°24410112041

Agrément Vacances Adaptés Organisés délivré le 3 juillet 2015 par le préfet de la région Val de Loire

Date et Signature précédée
de la mention **Lu et approuvée**

Attestation

Droit à l'image

Je soussigné(e) :

Nom..... Prénom..... représentant en qualité de :
 Père Mère Tuteur légal Curateur

L' enfant ou l'adulte (*rayez la mention inutile*) Nom et Prénom.....
Résidant au (*adresse complète du bénéficiaire concerné*)

Date de naissance du bénéficiaire :

Téléphone :

Email :

Autorise par la présente et de manière irrévocable la SCIC « **itinéraire bis prod** », à filmer et/ ou photographier la personne susnommée, et ce à titre gracieux. Ils pourront utiliser son image, conformément à l'article 9 du Code Civil, pour le cadre de ces activités.

Les images pourront être exploitées et utilisées directement par la SCIC , sous toute forme et tout support connus et inconnus à ce jour, dans le monde entier pour une durée renouvelable de 15 ans, intégralement ou par extrait et notamment : site internet, catalogues séjours adaptés- presse - livre - expositions - publicité - projection publique - DVD de formation et de reportage- diffusion.

Les bénéficiaires de l'autorisation s'interdisent expressément de procéder à une exploitation des images susceptible de porter atteinte à la vie privée ou à la réputation du sujet filmé, ni d'utiliser les images dans tout support à caractère raciste, pornographique, xénophobe ou toute autre exploitation préjudiciable.

En conséquence de quoi, je reconnais être entièrement rempli de mes droits et je ne pourrai prétendre ni moi ni la personne susnommée à aucune rémunération pour l'exploitation des droits visés aux présentes.

Je garantis que la personne susnommée n'est pas liée par un contrat exclusif relatif à l'utilisation de son image ou de son nom.

Fait à.....,
le

Signature :
(des parents ou tuteur de la personne précédée de la mention « Lu et approuvé »)



CATALOGUE
SÉJOURS ET WEEK END
*Une autre route vers
le socio-culturel*