

**PARTENAIRES ET SPONSORS DU
FONDS DE DOTATION
AUTISME EN ILE-DE-FRANCE**



CARTE D'IDENTITÉ

Ouverture	2014
Type	Maison de loisirs adaptés
Nombre de places	14
Localisation	Bernieulles, Côte d'Opale, Pas-de-Calais
Propriétaire	Fonds de Dotation AeIDF
Gestionnaire	Autisme en Ile-de-France

Plus d'informations et tarifs sur:
www.autisme-en-idf.org

POUR EN SAVOIR PLUS



Ne pas jeter sur la voie publique

OBJECTIFS

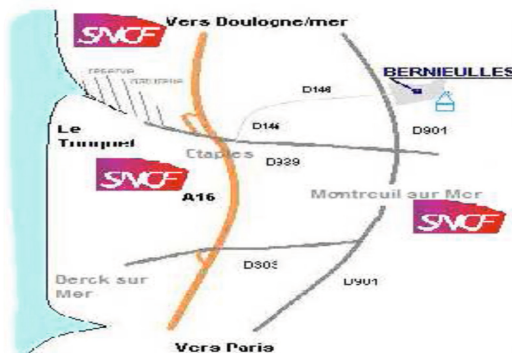
Acquise en 2013 par le Fonds de Dotation Autisme en Ile-de-France, la Maison Bleue accueille en priorité des personnes avec TSA, leurs familles et leurs accompagnants pour des transferts ou séjours les week-ends ou en semaine pendant toute l'année.

Cette maison de loisirs adaptés ouverte en 2014 a été conçue pour:

- favoriser l'autonomie et l'épanouissement des personnes handicapées;
- proposer aux familles un lieu de séjour adapté et sécurisé (système de sécurité en conformité);
- permettre à des établissements spécialisés (IME, SESSAD, FAM, ...) de venir passer un séjour agréable.

COMMENT VENIR?

La Maison Bleue
39 rue du Village
62170 Bernieulles



RÉSERVER

Une envie de souffler, une demande de renseignements, contactez nous sur www.autisme-en-idf.org, onglet contact, rubrique: Etbs et services - Maison Bleue
Mail: maisonbleue@autisme-en-idf.org

En Île de France
autisme



Association loi 1901
affiliée à Autisme France, à
Sésame Autisme et à l'UNAPEI

**Séjours
Adaptés**

LA MAISON BLEUE

Maison de loisirs adaptés
pour personnes avec autisme
ou autres handicaps



www.autisme-en-idf.org

SITUATION

La Maison Bleue est un lieu de séjours et loisirs adaptés situé à Berneuilles dans le Pas de Calais. Ce petit village de la vallée de la Canche se trouve à 15 kms de l'autoroute A16 et à 20 kms de la mer et des nombreuses plages de la Côte d'Opale.

A 9kms, Montreuil, ville fortifiée qui renferme l'une des plus belles pages d'histoire des Hauts de France avec ses rues pittoresques, sa citadelle et ses remparts et dont un des maires imaginaires fut Jean Valjean, dit Père Madeleine dans les Misérables de Victor Hugo.



Plus à l'ouest, le Touquet Paris Plage et sa station balnéaire, qui s'affirme comme une des plus accueillantes d'Europe. Cette situation géographique permet d'accéder facilement à de nombreuses activités sportives et touristiques, musées et parcs d'attractions:

- Le parc d'attraction de Bagatelle;
- Le Laby parc de St-Josses sur Mer;
- La cité souterraine de Naours;
- Nausicaà à Boulogne sur Mer;
- Le train de la vallée de l'Aa;
- Le musée de la céramique de Dèsvres;
- Aqualud;
- ...

AMÉNAGEMENTS

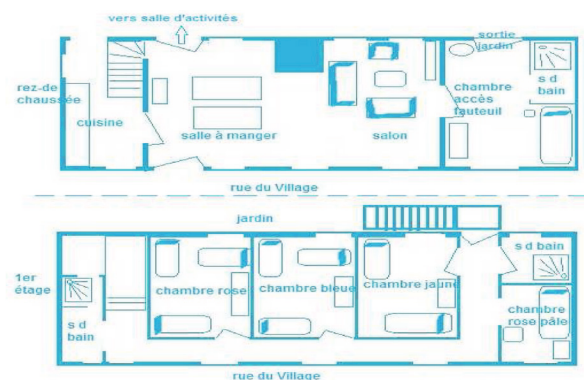
La Maison Bleue est habilitée à recevoir 14 personnes (dont 8 handicapées au maximum) et est aménagée pour deux personnes à mobilité réduite. Elle présente les normes de sécurité suivantes: portes coupe-feu, détecteurs de fumée, extincteurs, escalier extérieur de secours, fermeture à clés des fenêtres à l'étage, passage aux normes pour fauteuils. Couettes, draps et serviettes sont fournis.

Au RDC:

- une chambre avec salle d'eau avec accès pour fauteuil roulant et sortie sécurisée;
- grande salle de séjour avec TV, lecteur DVD, ordinateur avec accès internet;
- salle de jeux fournie en jouets, matériels spécifiques aux personnes avec autisme ou TSA;
- cuisine équipée avec lave-vaisselle;
- lave-linge, sèche-linge;
- jardin clos avec salon de jardin.

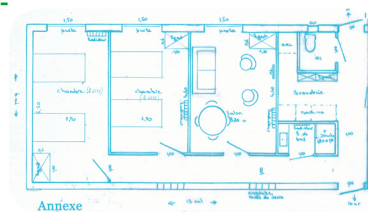
A l'étage:

- 2 chambres de 3 lits;
- 1 chambre de 2 lits;
- 1 chambre de 1 lit;
- 2 salles d'eau.



Dans l'annexe de plain-pied:

- 2 chambres de 2 lits;
- 1 salle de bains;
- 1 petit salon.



LE FONDS DE DOTATION AUTISME EN ILE-DE-FRANCE



Personne morale de droit privé à but non lucratif, mobilisant des fonds privés dans un contexte de tarissement des fonds publics, le Fonds de Dotation Autisme en Île-de-France a pour objet de:

“Soutenir et participer à la création et au développement de structures d'accueil ou de soins nécessaires au bien-être des personnes handicapées atteintes d'autisme ou de troubles envahissants du développement (TED). Soutenir et participer à l'action d'organismes affiliés, amis ou partenaires engagés dans le même objet, qui sont habilités à recevoir des fonds dans les mêmes conditions que le Fonds de Dotation et plus particulièrement, Autisme en Ile-de-France”.

Autisme en Ile-de-France est locataire et gestionnaire de la Maison Bleue, propriété du Fonds de Dotation.



AIDES

L'association est adhérente au réseau des chèques vacances de ANCV.

Pour vos séjours, vous pouvez éventuellement bénéficier d'une aide financière accordée par votre CE ou dans le cadre de la PCH des personnes handicapées bénéficiant du séjour (demande auprès de la MDPH).