

Respirez !

UNE OFFRE INNOVANTE POUR LES
 ETABLISSEMENTS ET LES FAMILLES

UN LIEU DE TRANQUILLITE POUR SE
 DETENDRE ET SE REPOSER AU
 MOINDRE COÛT POSSIBLE

UNE EXPERIENCE DE SOCIALISATION,
 DE STIMULATION ET DE BIEN ETRE

Avec le soutien de:



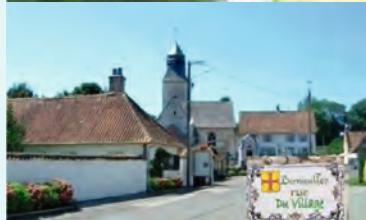
La Maison Bleue

1. Respirez!



2. Vous êtes à Bernieulles

Le village et sa région



3. Bienvenue chez vous

Les chambres, l'équipement, les activités



4. Un terrain de jeu pour tous

Les activités de la région



5. Réservez!

Les contacts et conditions de réservation



6. Allez-y!

En train, en voiture, à cheval.



www.autisme-en-idf.org

La Maison Bleue

I. Respirez

Objectifs et Spécificités de la maison

La Maison Bleue est principalement ouverte pour des personnes avec autisme ou troubles du spectre autistique (TSA) ou apparentés et autres handicaps.



Elle est habilitée à accueillir 14 personnes (dont 8 handicapées au maximum) et est aménagée pour 3 personnes à mobilité réduite.



Cette maison d'accueil a pour principaux objectifs:

- Favoriser l'autonomie et l'épanouissement des personnes handicapées;
- Permettre aux établissements spécialisés tels que les IME, les SESSAD, les centres de loisirs, etc.) de venir passer un séjour/transfert agréable;
- Offrir aux familles la possibilité d'accéder à un lieu de séjour adapté et sécurisé.

Ce lieu de séjour et de loisirs, acquis en 2013 par le Fonds de Dotation Autisme en Ile-de-France, est situé à Bernieulles dans le Pas de Calais.

Ce charmant petit village de la vallée de la Canche (Côte d'Opale) se trouve à 20 kilomètres de la station balnéaire du Touquet Paris Plage et à 15 kilomètres d'une sortie de l'autoroute A16.

Cette situation géographique permet d'accéder facilement à de nombreuses activités sportives et touristiques, musées et parc d'attractions...



Pour vous aider

Autisme en Ile-de-France est adhérente au réseau de chèques vacances ANCV.

Vous pouvez également éventuellement bénéficier d'une aide financière accordée par votre Comité d'Entreprise et/ou dans le cadre de la PCH (demande à effectuer auprès de la MDPH).



La Maison Bleue

2. Vous êtes à Bernieuelles!

Ballade dans l'histoire du village

Bernieuelles était l'une des douze baronnies du Boulonnais, dont la forteresse, bâtie au 11^e siècle, appartenait à l'une des plus célèbres et valeureuses familles du Pays de Montreuil. Il n'en subsiste aujourd'hui que la motte qui domine le village.

L'église Saint-Brice est un édifice hétérogène.

Régulièrement modifié, il est composé d'une nef, d'une tour clocher et d'un chœur prolongé au nord par une chapelle seigneuriale élevée par la famille Créquy au 16^e siècle. L'église conserve une série de statues polychromes du 17^e siècle ainsi qu'une grande toile du 18^e siècle, représentant Notre Dame du Mont Carmel, classé Monument Historique en 1908 et récemment restaurée.



Montreuil sur Mer

A 9 kilomètres, Montreuil, ville fortifiée qui renferme l'une des plus belles pages de l'histoire du Nord-Pas de Calais, avec ses rues pittoresques, sa citadelle et ses remparts, dont un des maires imaginaires fut Jean Valjean, dit Père Madeleine dans les Misérables.



Le Touquet Paris Plage

Plus à l'ouest, le Touquet "Heri solitudo.. hodie civitas" (Hier la solitude.. aujourd'hui la civilisation).

Cette phrase d'Edouard Lévêque, l'un des créateurs de la station et du nom "Côte d'Opale" résume à elle seule l'histoire de cette station maritime.

Hier des garennes désertes et inhospitalières, aujourd'hui une station balnéaire qui s'affirme comme l'une des plus accueillantes d'Europe.



La Maison Bleue



3. Bienvenue chez vous!

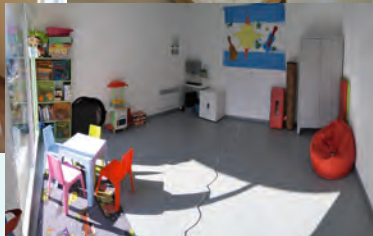
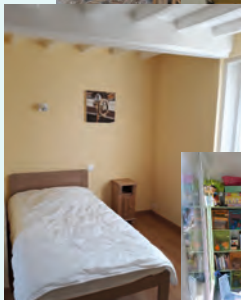
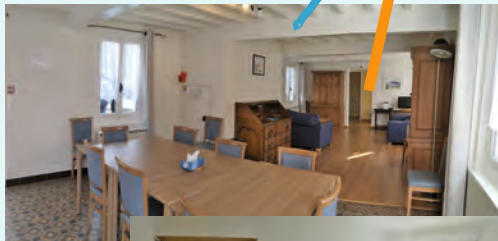
La Maison

La **Maison Bleue** est équipée pour 14 personnes dont 2 à mobilité réduite et se compose de la Grande Maison et d'une Petite Maison qui peuvent être louées ensemble ou séparément:

La **Grande Maison** aménagée pour 10 personnes dont une à mobilité réduite:

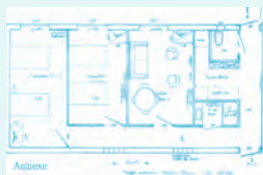
- Au rez de chaussée, d'une chambre et de sa salle de bains-wc avec accès pour fauteuil roulant et sortie sécurisée, d'une grande salle de séjour avec télévision, lecteur dvd, hi-fi, ordinateur, d'une cuisine toute équipée avec lave-vaisselle, lègeline, et sèche-linge, d'une arrière cuisine et d'un wc.

- A l'étage, de 2 chambres de 3 lits, d'une chambre de 2 lits et 1 chambre d'un seul lit, de 2 salles de bains

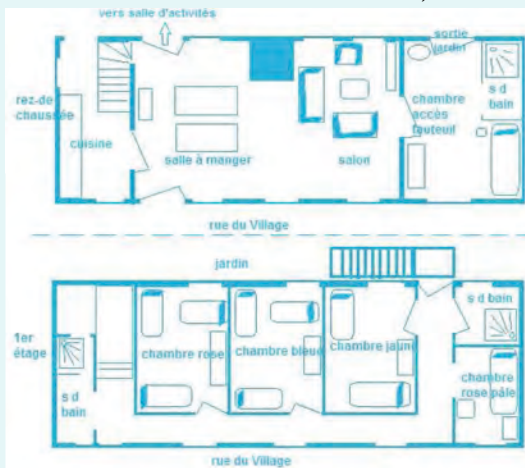


(douche-wc) avec une sortie sécurisée.

La **Petite Maison** (annexe) pour 4 personnes dont deux à mobilité réduite est composée de 2 chambres, 1 salle de bains et un petit salon.



Couettes et draps sont fournis avec possibilité de linge supplémentaire. L'entretien du linge et le ménage de sortie sont prévus dans les prestations.



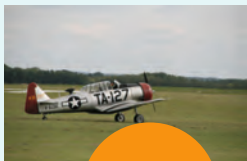
A l'arrière de la maison, dans un environnement clos et arboré, est situé un jardin de 1100 m². On y trouve également des dépendances pour ranger des vélos et une grande salle de jeux fournie en jouets, matériels spécifiques pour personnes avec autisme ou TSA et un ordinateur avec accès internet.



La Maison Bleue

4. Un terrain de jeu pour tous!

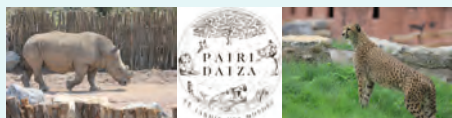
Nous pouvons vous conseiller un programme d'activités



Baptême de l'air



Plage de la Cote d'Opale



Train de la vallée de l'Aa



Equithérapie centre équestre du Touquet



Aqualud



La Maison Bleue

5. Réservez!

Comment faire?

Une envie, un besoin de souffler, ou plus simplement une demande de renseignements, contactez Autisme en Ile-de-France par mail maisonbleue@autisme-en-idf.org.

Qu'il s'agisse d'un séjour en famille ou d'un transfert d'établissement, pour un week-end ou une semaine entière ou encore juste pour quelques jours en milieu semaine, notre gestionnaire vous recontactera rapidement avec disponibilités et tarifs et finalisera avec vous le séjour qui vous convient le mieux.

Selon vos besoins, vous pouvez réserver la **Grande Maison** (maximum 10 personnes) ou la **Petite Maison** (maximum 4 personnes) ou la **Maison Bleue dans son intégralité** (pour un maximum de 14 personnes)

Pour vous faciliter le séjour, nous nous occupons du ménage de sortie et de l'entretien du linge. Cette prestation (de € 40.- pour la Petite Maison, € 100.- pour la Grande Maison ou € 140.- pour la Maison Bleue entière) est systématiquement ajoutée au tarif de la location.

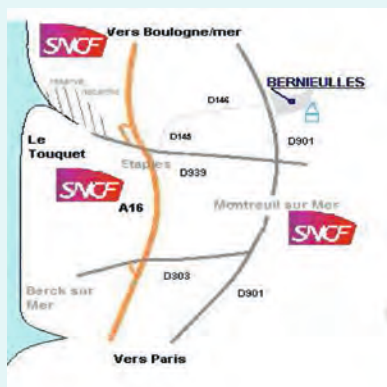


6. Allez-y!

En train: Gare d'Étapes le Touquet, de Montreuil sur Mer et de Boulogne sur Mer. Consultez les horaires sur www.voyages-sncf.com ou par téléphone le 3635

Taxis ou location de voiture à Etaple Le Touquet

En voiture, par l'A16 sortie no 26 Etaples, puis D938 et D901, ou sortie no 25 Berck sur Mer puis D901.





**Autisme en Ile-de-France,
en 2018 c'est aussi:
300 professionnels formés
300 personnes porteuses de TSA accompagnées
500 adhérents ou sympathisants**

www.autisme-en-idf.org

