



## Atipa Autisme: Newsletter! Janvier 2019

Association d'entraide entre parents et familles d'enfants et adolescents présentant des troubles autistiques et apparentés.

Notre but est d'oeuvrer pour un accès à l'éducation et à une vie sociale pour tous et en particulier pour un accompagnement dans le respect des bonnes pratiques recommandées par la Haute Autorité de Santé.



### Café des parents Cayenne

Samedi 12 janvier de 15h 30 à 16h30  
Atelier information TEACCH "emploi du temps structuré et guidances à la maison"

[En savoir plus](#)



### Accueil Enfants Parents

Samedi 12 janvier de 16h30 à 18h00  
.Moment d'écoute et d'échanges pour les adultes, et pour les enfants. Accueil gratuit dans un espace aménagé

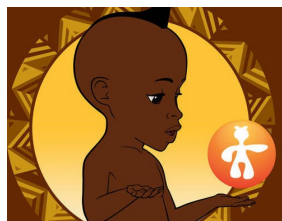
[En savoir plus](#)



### Café des parents KOUROU

Présentation de l'association, des actions pour 2019, Rencontre - Information - Convivialité  
Une occasion de se rencontrer, d'échanger de précieuses informations et de s'entraider

[En savoir plus](#)



### Ateliers Numériques

Avec les applications LearnEnjoy conçues avec le soutien du Ministère de l'Education nationale. Tous les atouts pour grandir ! Les clés pour développer la motivation, les connaissances et les compétences des enfants extraordinaires.

[Contact](#)

### Assistance sociale

Conseil, soutien, aide administrative...



Sur RDV, tous les mardis de 14H00 à 18H00  
[réservation en ligne:](#)

Contact



### Permanence téléphone

Information - écoute - conseil - explications - MDPH  
AEEH-PCH ? AESH ? Que faire après le diagnostic ?  
Comment obtenir un diagnostic ?  
Tel : 06 94 47 61 51

Contact



### Equi Handi

L'activité est destinée aux enfants et jeunes avec TSA ainsi qu'aux fratries mais aussi aux non autistes afin de permettre à tous de dépasser les différences, de renforcer la cohésion familiale et l'inclusion sociale.

Contact



### Natation adaptée - Handisport

Contact



### Formations

Contact



### AUTISME : QUELS SONT LES SIGNES D'ALERTE ?

**Selon la Haute Autorité de Santé, il est possible de détecter plusieurs signes d'alerte des troubles autistiques.**

#### Quel que soit l'âge de l'enfant :

- \* Inquiétude des parents concernant le développement de leur enfant, notamment en termes de communication sociale et de langage
- \* Régression des aptitudes langagières ou relationnelles, sans anomalie lors d'un examen neurologique

#### Chez le jeune enfant :

- \* Absence de babillage, de pointage du doigt ou d'autres gestes sociaux pour communiquer à 12 mois et au-delà (faire coucou, dire au revoir...)
- \* Absence de mots à 18 mois et au-delà
- \* Absence d'association de mots à 24 mois et au-delà
- \* Trouble de la vigilance
- \* Troubles du sommeil ou de l'alimentation
- \* Troubles du développement moteur

\* Pas de sourire partagé ni de regard adressé ni de réaction au prénom vers l'âge de 18 mois

### **Au-delà de 18 mois et jusqu'à l'adolescence**

:

- \* Difficultés à créer des liens amicaux
- \* Difficultés à engager une conversation, la suivre ou y participer
- \* Difficultés à prendre des initiatives sociales, comme sortir entre amis
- \* Difficultés à comprendre ou interpréter des intentions, des expressions langagières, le second degré
- \* Présence de comportements stéréotypes, répétitifs et d'intérêts restreints

[Source : Cerveau et Psycho n°105 Décembre 2018](#)

Contact



Siège Atipa Autisme  
36, avenue Sainte Rita - Rémire  
Montjoly  
Contact: 0594 25 90 47 - 06 94 47 61  
51



Cet e-mail a été envoyé à {{ contact.EMAIL }}  
Vous avez reçu cet email car vous vous êtes inscrit sur Atipa Autisme - ASF973.

[Se désinscrire](#)

Envoyé par

